

VISUX-HÖYRYN- JA ILMANSULUN LÄPIVIENIT VISUX-ALUSKATTEEN LÄPIVIENIT Pohjolan Talovaruste Oy



Visux-läpivientielementit ovat ratkaisu pien- ja rivitalojen ilmatiivyyden parantamiseen.

Kosteus- ja homevauriot aiheuttavat Suomessa ongelman, jolla on laaja kansantaloudellinen merkitys. Osa tästä ongelmasta aiheutuu puutteellisesta ilmatiivyydestä, joka syntyy, kun höyryn- tai ilmansulusta läpivietävät putket ja hormit jäävät tiivistämättä työn vaikeuden vuoksi. Kun putket ja hormit viedään höyryn/il-

mansulun läpi, syntyy usein niitä paljon suurempi reikä tai viilto, joka on erittäin vaikea saada tiiviiksi. Näin rakenteisiin jää hallitsematon ilmapuoto. Tällaisen raon ja reiän kautta tapahtuvan ilmapuodon mukana rakenteisiin menevät kosteusmäärät ovat jopa tuhatkertaisia normaaliin diffuusion nähden. Nämä kosteuskertymät aiheuttavat home- ja lahovauriota.

Visux-tuotteilla voidaan korjata rakentajia jo pitkään vaivannut ongelma läpivientien tiivistämisestä. Visux-läpivienit ovat helppoja asentaa, työstämistä ei tarvita juuri lainkaan. Visux-tuotteet on valmistettu Suomessa ja tuotesuojattu. Tuotteita saa rautakaupoista ja rakennustarvike-liikkeistä. Ne ovat kätevissä myyntipakkauksissa ja niissä on selkeät asennusohjeet.

Asennusohje höyryn/ilmansulun alapuolelta

Tuote voidaan asentaa myös ullakkotilasta (suositeltavaa, mikäli koolaukset paikallaan)

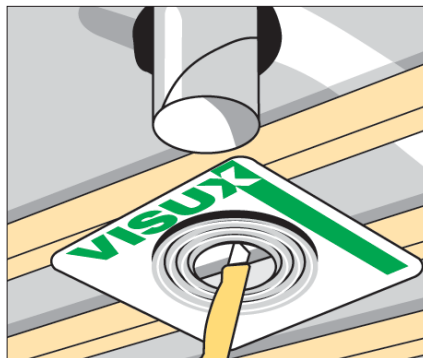
VISUX-PUTKI

Visux-putki on tarkoitettu erityisesti ilmanvaihto-keskusmuri- ja sähköputkien läpivientien tiivistämiseen. Läpivientielementissä on itseliimautuva laippaosaa. Suuren kokonsa takia laippaosaa tiivistää suuremmatkin lävistysreiät ja viillot, jotka syntyvät esim. ilmanvaihtoputkien asennuksessa.

Elementin kaulus on joustava ja muotoutuu hyvin läpivietävän putken ympärille. Visux-putkiläpiviennin asennus on nopea ja vaivatonta. Tuote on hyödyllisyysmallisuojattu.

Teknisiä tietoja

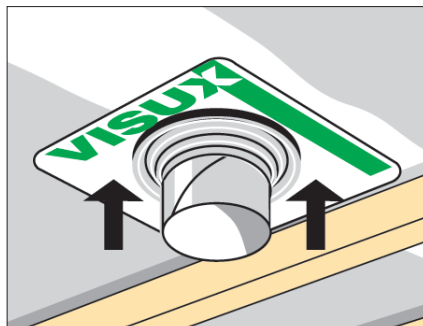
- Laippaosan koko 295 x 295 mm
- Soveltuu putkille 5...160 mm
- Valmistettu pvc-muovista
- Itseliimautuva
- Asennustemperatuurina > +5 °C
- Kierrätettävä materiaali



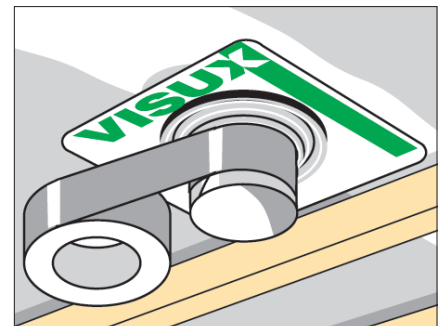
1. Leikkaa Visux-kaulukseen putkea pienempi reikä.



2. Puhdista putken ympäristö huolellisesti pölystä, rasvasta ja muusta liasta. Käytä tarvittaessa esim. spriitä (auton jäänestoainetta).



3. Paina kaulus putkeen ja liimaa kiinni höyryn/ilmansulkuun.



4. Halutessasi voit varmistaa kauluksen teipillä.



Ilmastointiputken juuri ennen tiivistämistä.



Ilmastointiputken juuri tiivistämisen jälkeen.



Soveltuu sekä höyrynsulkuun että ilmansulkuun.



Visux-hormi asennettuna



Tiiviste muotoutuu hyvin rappausta vasten

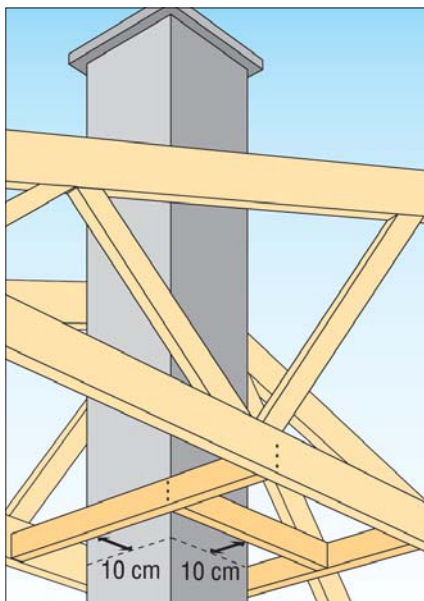
Asennusohje

VISUX-HORMI

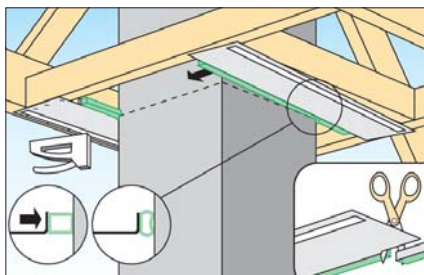
Visux-hormiläpivienti koostuu neljästä levymäisestä osasta, jotka kiinnitetään hakasilla tai nauloilla apukoolaukseen. Osat on profiloitu alumiinista, varustettu hormia vasten tulevalle ja tähän tarkoitukseen valmistetulla tiivisteellä. Tiiviste on muotoilunsa takia erittäin joustava. Se muotoutuu hyvin rappausta vasten. Vaikeissa olosuhteissa, kuten erittäin epätasaisissa rappauksissa, tiivistyspinna voidaan käyttää tiivistemassaa. Levyjen pohjassa on suojakalvolla varustetut teipit, joihin höyryn/ilmansulku voidaan kiinnittää. Elementti toimii hyllynä, johon on helppo asentaa palovillat. Visux-hormi soveltuu sellaisenaan eri yläpohjan kaltevuuksille, ja työstötarve paikalleen asennettaessa on vähäinen.

Teknisiä tietoja

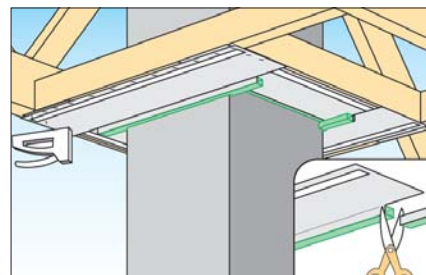
- Valmistettu alumiinista ja termoplastisesta elastomeeristä
- Alumiinin ainevahvuus 0,5 mm
- Tiivisteiden ainevahvuus 1,0 mm
- Tiiviste kiinnitetty niittaamalla, kestää myös hirsirakennuksen laskeutumisen
- Varustettu suojakalvolla teipillä, johon höyryn/ilmansulku kiinnitetään
- Kaikki materiaalit, myös pakkaus, kierätettäviä



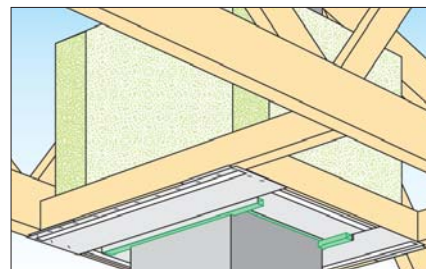
1. Rakenna apukoolaus 10 cm:n etäisyydelle hormista. Ennen Visux-elementtien asennusta huolehdi, että hormi on rapattu tasaiseksi ja hormin kulmat ovat terävät.



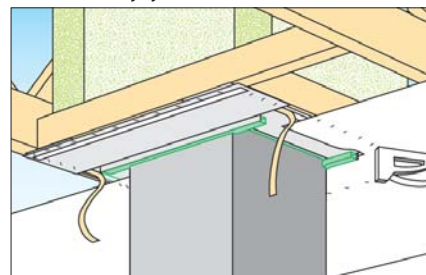
2. Asenna ensin ristikon suuntaiset Visux-elementit (merkintä A). Leikkaa elementistä palat pois koolauksen kohdalta. Paina tiiviste hormia vasten puoleen vahvuudestaan alkaen toisesta reunasta. Nido tai naulaa elementti koolaukseen kiinni.



3. Asenna sitten samalla tavalla poikittais-suuntaiset Visux-elementit (merkintä B). Leikkaa myös näistä elementeistä palat pois koolauksen mukaan.



4. Asenna palovillat Visux-elementtien muodostamalle hyllylle.



5. Poista suojapaperi Visux-elementtien teipeistä ja paina höyryn/ilmansulku tiiviisti kiinni. Varmista kiinnitys nitomalla.

Valintataulukko

Yläpohjan kaltevuudet: 0...1:1,5

1-reikäinen hormi = Visux-hormi-1

2-reikäinen hormi = Visux-hormi-2

3- ja 4-reikäiseen hormiin tarvitaan kaksi Visux-hormi-1-pakkausta

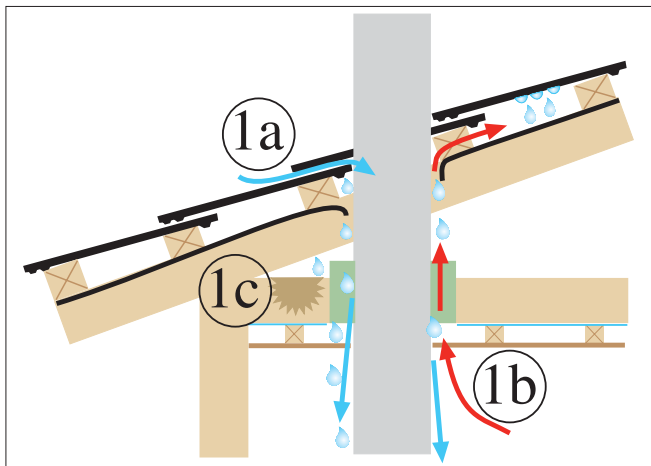
Yläpohjan kaltevuus jyrkempi kuin 1:1,5

1-reikäinen hormi = yksi Visux-hormi-2-pakkaus

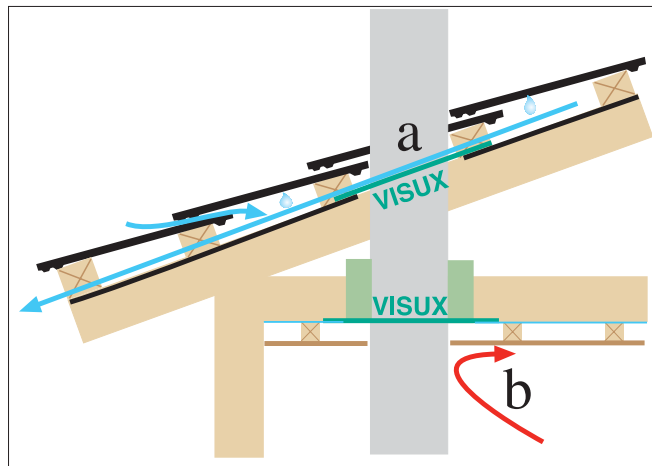
2-reikäinen hormi = kaksi Visux-hormi-1-pakkausta

3-reikäinen hormi = kaksi Visux -hormi-1-pakkausta

4-reikäinen hormi = kaksi Visux-hormi-1-pakkausta



Tiivistämätön hormi, vuotovesi pääsee rakenteisiin



Visux-läpiviennillä tiivistetty hormi. a) Vesi valuu esteettä aluskatteen päällä räystäälle. b) Visux-läpiviennillä tiivistetty höyryn/ilmansulku estää ilmavuodon ja siten myös kondenssi-ongelman.

VISUX-ALUSKATTEEN LÄPIVIENNIT

Visux-läpivienneillä voidaan tiivistää myös aluskatteen läpi kulkevat putket ja hormit. Vaikka varsinaisen kатteen läpiviennit tehdään huolellisesti, aluskatteellisissa kattoratkaisuissa esiintyy usein ongelma: vesikatteen ja aluskatteen väliin menee talvella tuiskulumi tai kesällä viistosade (1a).

Myös huonosti tiivistetyt höyrynsulut aiheuttavat ilmavuodon ja kuljettavat mukanaan kosteutta, joka tiivistyy katteen alapintaan. Näin myös kondenssivesi muodostuu ongelmaksi (1b).

Aluskatteen roikkuessa läpivietävän hormin ympärillä sekä kondenssi- että vuotovesi pääsee suoraan rakenteisiin kastellen eristeet ja sisäverhoukset. Jatkuva kosteus altistaa rakenteet home- ja lahovaurioille (1c).

Visux-läpivienneillä aluskate saadaan tiivistettyä sekä piipun että viemärin tuuletusputken tms. osalta.

Tuotteiden asennus on helppoa (vrt. höyryn- ja ilmansulun läpiviennit), mikä osaltaan parantaa lopputulosta. Asennus ei vaadi erikoistyökaluja.

VISUX-HORMI

Visux-hormi voidaan asentaa myös piippujen tai muiden kulmikkaiden hormien aluskatteen läpivienniksi. Tuote on sama kuin höyrynsulun läpivienti, asennusjärjestys ja työstöt on muutettu vesikatteen sopivaksi (ks. Asennusohje).

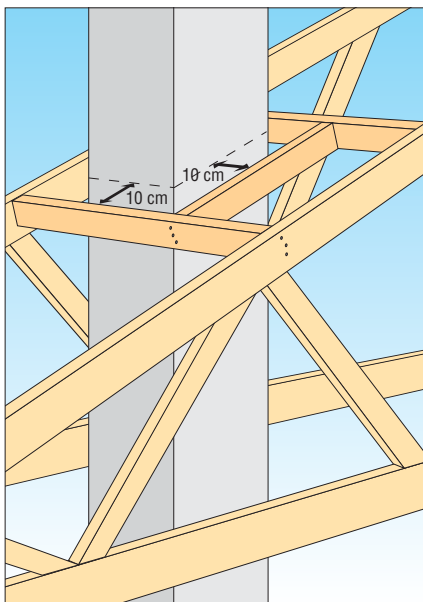
Tekniset tiedot

kuten Visux-hormi, ks. s. 2

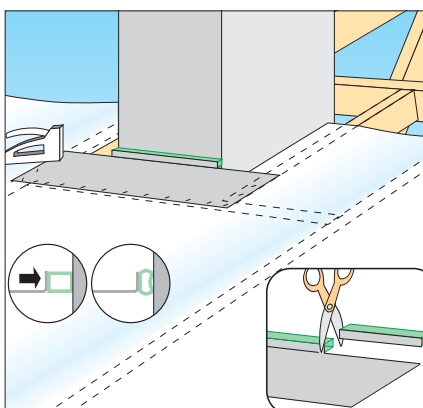
Valintataulukko eri kattokaltevuuksille ja hormeille

kuten Visux-hormi, ks. s. 2

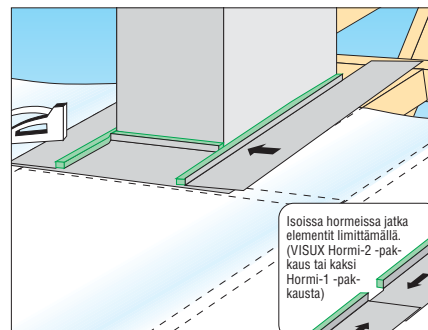
Asennusohje aluskatteen läpivienniksi



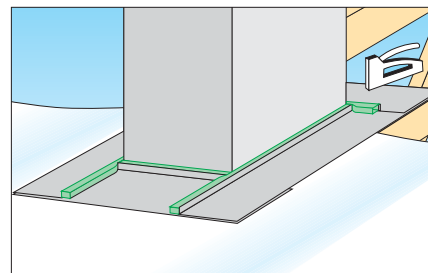
1. Rakenna apukoolaus 10 cm:n etäisyydelle hormista ristikon yläpinnan tasoon.



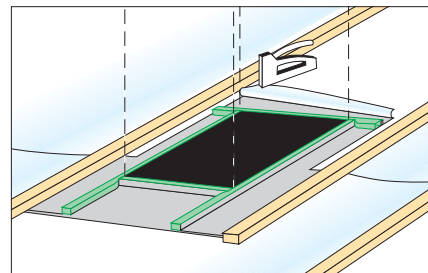
2. Kun aluskatetta on asennettu piipun alareunan ohi, aloita Visux-elementtien asennus. Aluskatteen läpivientiin kaikki Visux-elementit asennetaan tiivistekulma ylöspäin. Asenna ensin alin eli räystään puoleinen Visux-elementti (merkintä B). Lyhennä tiivisteosa hormin levyiseksi. Paina tiiviste hormia vasten puoleen vahvuudestaan alkaen toisesta reunasta. Nido tai naulaa elementti koolaukseen kiinni.



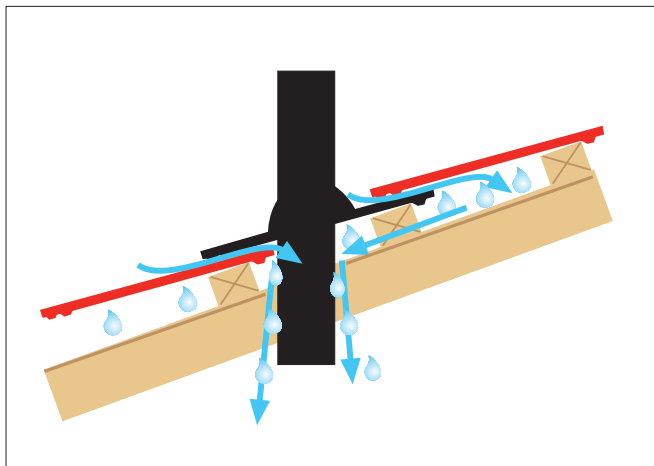
3. Asenna seuraavaksi ristikon suuntaiset Visux-elementit (merkintä A). Lyhennä elementtien tiivisteosa katon harjan puolella piipun reunan tasoon. Paina tiiviste hormia vasten puoleen vahvuudestaan. Nido tai naulaa elementti koolaukseen kiinni. Jos tarvitset kaksi elementtiä/sivu, jatka elementtejä liittämällä niin, että tiivisteiden päät menevät yhteen.



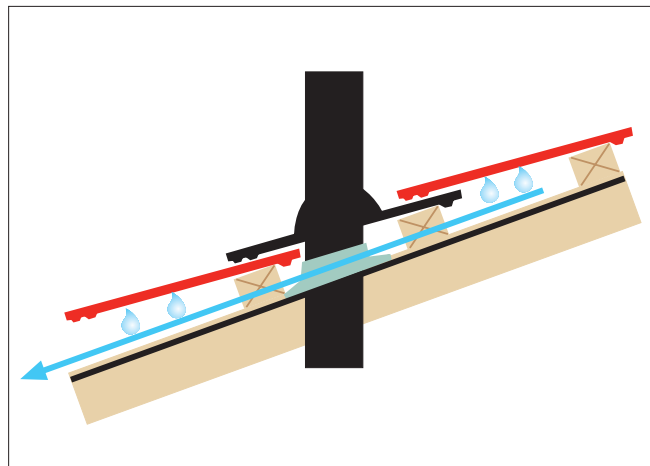
4. Asenna viimeisenä ylin eli harjan puoleinen Visux-elementti (merkintä B). Lyhennä tämän elementin tiivisteosaa siten, että se ulottuu reilusti piipun sivuilla olevien Visux-elementtien tiivisteiden ohi.



5. Jatka nyt aluskatteen asentamista piipusta ylöspäin. Taita piipun yläpuolella oleva aluskate viistoon vesikouruksi ja kiinnitä taite yläkulmasta nitomalla tai naulaamalla. Asenna korotusrima myös ristikon suuntaisen apukoolauksen päälle.



Tiivistämätön tuuletusputki, vuotovesi pääsee rakenteisiin



Visux-läpiviennillä tiivistetty tuuletusputki, vesi valuu esteettä räystäälle asti

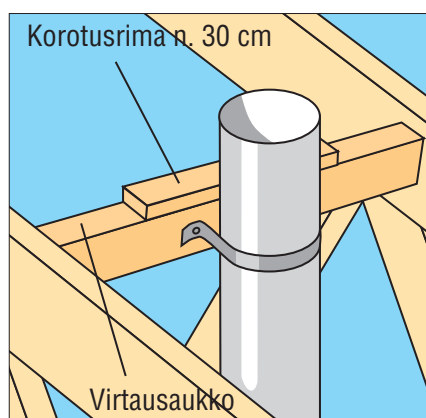
Asennusohje

VISUX-PUTKI AK

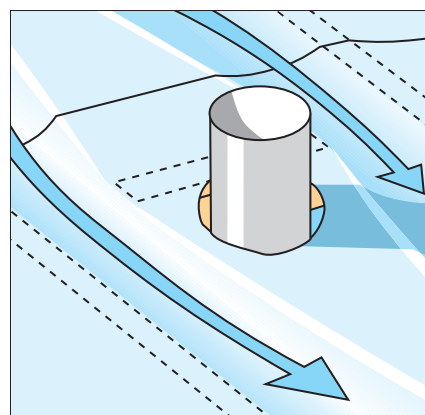
Visux-putki AK on tarkoitettu viemärin tuuletusputken tms. läpiviennin tiivistämiseen. Läpiviennissä on itseliimautuva laippaosaa, joka liimautuu myös epätasaisiin, verkkovahvisteisiin polyeteenialuskatteisiin.

Teknisiä tietoja

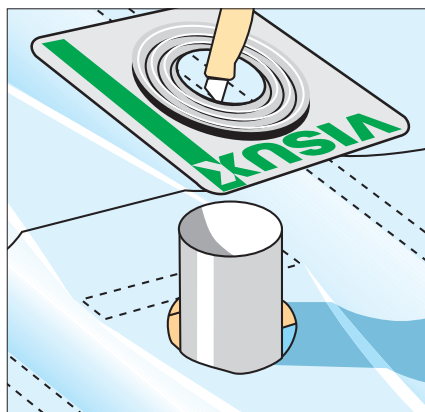
- Laippaosan koko 295 x 295 mm
- Soveltuu 5...160 mm:n putkille
- Valmistettu polyeteenistä
- Itseliimautuva
- Asennuslämpötila > +5 °C, josta voidaan poiketa, mikäli tuote asennetaan lämmittämällä.



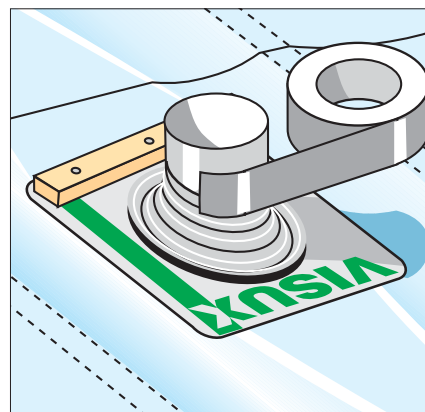
1. Asenna korotusrimalla varustettu tukipuu kattoristikoiden väliin, niiden yläpinnan tasoon. Kiinnitä putki tukipuuhun sen alapuolelle.



2. Paina aluskate pussille virtausaukkoihin niin, että mahdollinen vesi valuu niitä pitkin putken vieritse.



3. Leikkaa Visux-läpivienttiin putkelle sopiva reikä. Puhdista aluskate putken ympäriltä huolellisesti rasvasta, pölystä ja muusta liasta. Käytä tarvittaessa spräitä (auton jäänestöainetta).



4. Poista Visuxin alta tarran suojapaperi, paina Visux putkeen ja liimaa tarraosa aluskatteeseen. Varmista kiinnitys yläreunaan viistoon naulatulla rimalla. Tiivistä kaulus teipillä.

VALMISTUS JA MARKKINOINTI

Pohjolan Talovaruste Oy
Virastotie 6
97700 RANUA
Puhelin (016) 3551 730
Faksi (016) 3553 054
Sähköposti info@visux.com
Internet www.visux.com

MYYNTI

Rautakaupat
Rakennustarvikeliikkeet